

## Le groupe CASINO mise sur MAPPING pour la gestion des éditions sous Unix

Témoignage de M. Jean-Marie BLIN, Directeur de projet SCM du Groupe CASINO



Fondé en 1898, le groupe CASINO est l'un des tous premiers groupes de distribution alimentaire français.

Avec plus de 75 000 employés le Groupe CASINO France rassemble plusieurs enseignes telles que GEANT, CASINO, MONOPRIX, FRANPRIX et LEADER PRICE. Afin de garantir les délais d'acheminement de ses produits, le groupe CASINO avait besoin d'un outil de gestion des éditions qui soit à la fois fiable et convivial pour les utilisateurs.

Au départ simple épicerie de détail, le groupe **CASINO** opte aujourd'hui pour un positionnement multiformats et exploite 30 entrepôts, 110 hypermarchés, 265 supermarchés et 5000 magasins de proximité.

En juin 2002, le groupe **CASINO** se rapproche d'**IBM** Printing afin de trouver une solution à ses problèmes d'éditions sous UNIX qui étaient les suivants :

??Etre autonome vis-à-vis des ERPs, GOLD et SAP, pour la modification des fichiers spools.

??Gérer les spools Unix avec la même facilité que sur AS400.

??Copier les documents en format PDF afin de pallier toute défaillance des éditions de production

Pour répondre à ces problématiques, le groupe **CASINO** pensait faire l'acquisition de 2 logiciels : 1 spooler et 1 logiciel d'impression. Avec **MAPPING**, ils ont trouvé une seule et unique solution pour gérer les 3 problèmes à la fois.

### Vers l'autonomie de gestion des éditions

**MAPPING** a été mis en place au moment de l'intégration des progiciels SAP et GOLD. Le besoin initial était de remaquetter les principaux états d'édition tels que les bons de livraisons, les états de régie ou encore les bons de transport et d'éditer des codes barre sur imprimantes laser et thermiques.

La mise en place de **MAPPING** a permis non seulement le remaquettage en interne de ces principaux états indépendamment des ERPs, mais aussi d'éditer les codes barre.

D'autre part, le modèle de données ne permettant pas de réaliser des états de régie simplement, le logiciel de conception d'états, MAPREPORT, a permis leurs mises en place dans un délai d'un mois !

« Mapreport est le seul moyen de sortir tous nos états de régie avec les données que nous souhaitons y voir apparaître. »

### La non-régression des fonctionnalités sous Unix

Pour le confort des utilisateurs, le groupe **CASINO** voulait que la gestion des spools UNIX soit conviviale.

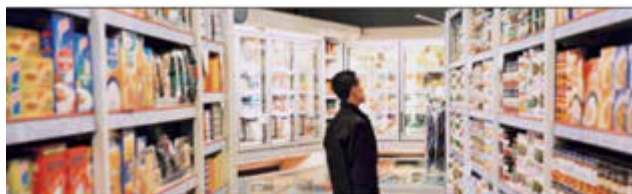
Grâce à l'installation de MAPSPOOL, le spooler **MAPPING**, les utilisateurs ont bénéficié des mêmes fonctionnalités que sur AS400.

De plus, devant la diversité de son parc d'imprimantes multifonctions, le groupe **CASINO** devait faire face à la gestion des multicopies. MAPSPOOL permettant la gestion simple des bacs d'imprimantes, la répartition des impressions a pu être mise en place de façon efficace.

En outre, ce gestionnaire de spools permet de transférer un travail d'une imprimante à une autre.

« En cas de problème, l'impression bascule vers une autre imprimante, ce qui est essentiel pour les éditions de nuit car il n'y a pas toujours quelqu'un devant les imprimantes, » avance JM Blin, directeur de projet Supply Chain Management du Groupe **CASINO**.

Aujourd'hui, toutes les éditions, passent par ce gestionnaire de spool.



## Des objectifs de flux tendus qui nécessitent un outil réactif

A l'occasion du Forum IBM Infoprint 2004, JM Blin s'est exprimé sur l'importance des délais d'expédition dans le secteur de la grande distribution.

La réactivité était un critère important dans le choix d'une solution de gestion des éditions. Jusque là, il fallait 10 jours pour mettre en place un bon de préparation. « Aujourd'hui la **facilité d'utilisation** de **MAPPING** a permis à l'unité de Montélimar de mettre en place ce bon de préparation en une seule journée ! » témoigne JM BLIN.

Ainsi, cette utilisation de **MAPPING** a déjà amené un gain financier important, **divisant le temps de développement par 3** pour une modification mineure.

## Pallier toute défaillance du système

Toujours dans un souci de respect des délais, le groupe **CASINO** voulait pouvoir facilement rééditer un document en cas de défaillances des machines de production.

Grâce à la mise en place du module PDF de **MAPPING**, il est possible de rééditer sur toute autre imprimante, la copie d'un document, ceci dans le but de ne pas retarder le départ des camions.

## Gain financier lié à la découverte de nouvelles fonctions

D'une problématique d'impression et de gain de temps, le groupe **CASINO** s'est vite rendu à l'évidence que **MAPPING** pouvait intervenir dans d'autres domaines. En effet, l'option Tri /Eclatement /Regroupement de **MAPPING**, leur a permis de rassembler tous les

documents (par exemple facture + relevé) destinés à un même client en un seul envoi : **la direction financière a déjà évalué le gain à 4000 euros par**

**mois.**

De plus, autre avantage de cette fonctionnalité, l'éclatement automatique de 300 états à chaque fin de mois et ceci en un seul job évite la création de 300 jobs différents !

## Des besoins qui ont évolué

Le groupe **CASINO** a trouvé en **MAPPING** un outil fiable limitant les ruptures de la chaîne logistique, sources majeures de perte de chiffre d'affaires.

En outre, **MAPPING** est allé au-delà des besoins initiaux du groupe **CASINO** en apportant une solution d'archivage électronique conforme à la législation et de publication via le Web.

« *La réactivité et l'écoute des équipes Coginord ont contribué à la réussite de ce projet,* » conclut Jean-Marie BLIN.