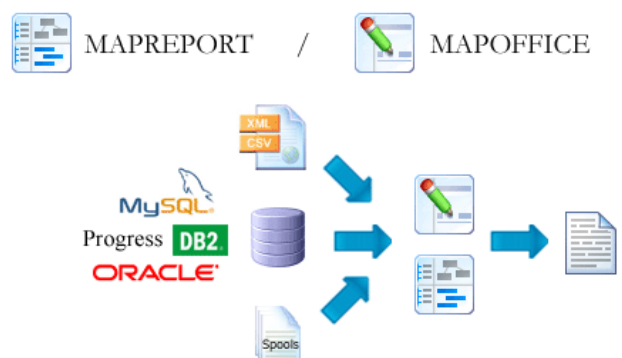


Comment générer tous types de fichiers d'impression à partir de bases de données, fichiers à plat, CSV ou XML ?

MAPREPORT : Création de documents

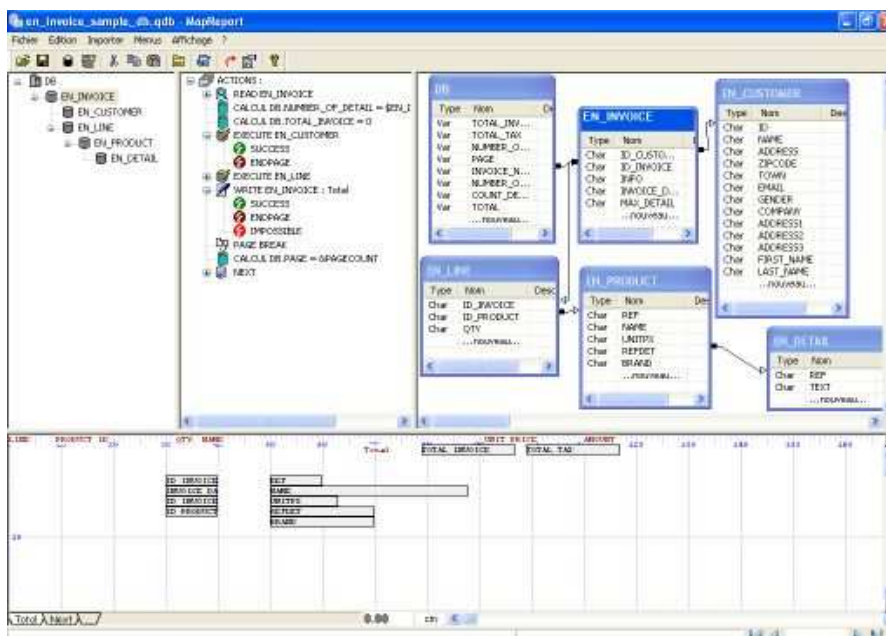
Aujourd'hui, les **sources de données** au sein des entreprises sont très variées. Il s'agit à la fois de bases de données provenant de solutions maison ou d'ERP tels que SAP, NAVISION, JDE ou GOLD, mais aussi de fichiers extérieurs issus de l'extraction d'autres **bases de données** (fichiers **CSV** ou **XML**).

Afin de pouvoir exploiter toutes ces informations, les entreprises ont besoin d'un **outil de reporting** simple, performant et puissant. MAPREPORT est le logiciel idéal pour couvrir ce besoin.



En effet, MAPREPORT permet d'extraire **facilement** et **rapidement** les données de sources diverses :

- Base de données : MySql, Oracle, DB2, Natif iSeries/AS400, SQLServer, Progress, ODBC, etc.
- Fichiers XML
- Fichiers CSV
- Fichiers TXT
- Fichiers Unicode
- Fichiers RDI, XSF, XSP (SAP)
- Fichiers MVS MainFrame (structuré ou ASA) ...



MAPREPORT est un véritable outil de développement conçu **pour accélérer la création, l'intégration, le développement et la maintenance** de solutions de reporting. Il inclut aussi les requêtes SQL, les Query, le conditionnement, ou encore les calculs mathématiques.

Cet outil, **multiplateforme** (UNIX, LINUX, iSeries/AS400, WINDOWS, MAINFRAME) et **multi-langue** (Unicode) permet de créer des spools paginés pour maquettage, des fichiers (CSV, HTML, XML, PCL5, etc.), mais aussi d'alimenter d'autres bases de données.

MAPREPORT peut s'intégrer dans la **chaîne éditique** afin de diffuser les documents via plusieurs canaux de distribution (impression, archivage, publication web, mailing, fax, etc.). La conception des documents s'effectue sur un poste Windows de manière **intuitive** par simple sélection ou Drag&Drop de champs. Par ailleurs, le moteur de génération se trouve directement sur le serveur de production (iSeries, AS400, HPUX, AIX, SUN SOLARIS, RedHat, Suse, Windows Server 2003) assurant ainsi, des **performances élevées** et une **sécurité accrue**.

Fonctionnalités

- Gestion de bases de données, de fichiers XML, de fichiers CSV.
- Génération des états sur le serveur de production (Windows, Mainframe, Unix, Linux, iSeries).
- Interface simple et intuitive pour la création des états avec aperçu avant impression.
- Fonctions de publipostage avec l'outil MAPOFFICE.
- Création d'écrans Web personnalisés pour l'exécution des reports par les utilisateurs (Windows, Unix, Linux).
- Gestion de toutes les langues (Unicode, Code page, DBCS).
- Gestion des formats de dates.
- Capacité de faire des calculs à travers la base de données, avec des variables internes à MAPREPORT.

Points forts

- Connexion native aux bases de données (DB2, Oracle, MySql, SQLServer, DB2, iSeries/AS400, etc.).
- Performances élevées (plusieurs milliers de pages à la seconde).
- Installation, sauvegarde et restauration rapide.
- Prise en main rapide.
- Multiplateforme (Windows, Mainframe, Unix, Linux, iSeries).
- Gestion des ruptures de pages.
- Conditionnement des champs.
- Insertion de zones de calculs et de zones de textes.
- Séquences SQL.
- Pas de licence pour l'outil de développement MAPREPORT.