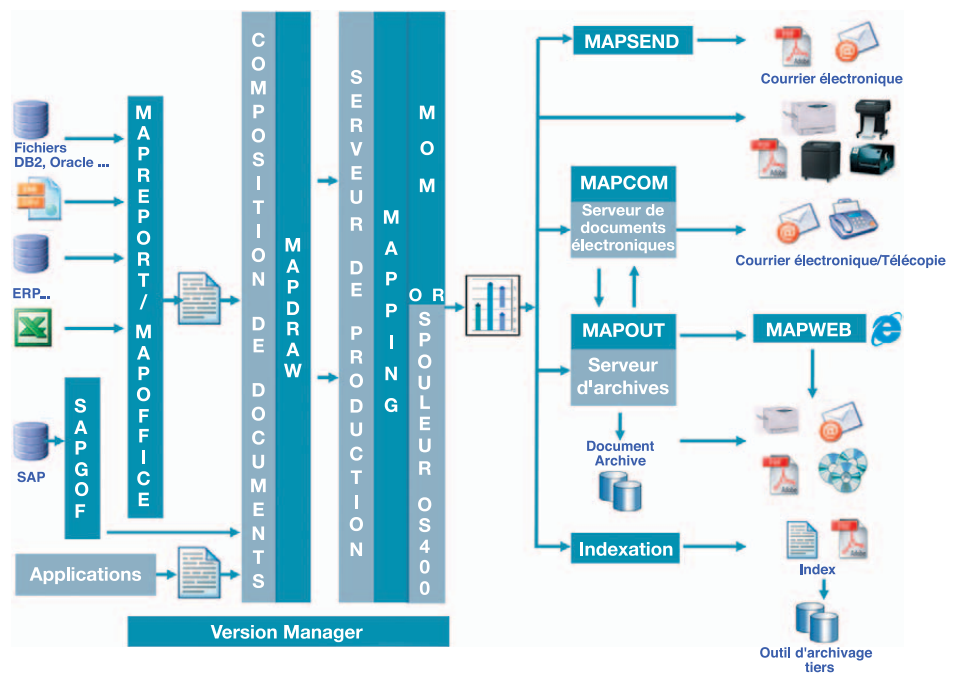


## InfoPrint Solutions Company et MAPPING Suite pour des communications professionnelles personnalisées

### PRINCIPALES CARACTÉRISTIQUES

- Gestion complète des documents pour n'importe quelle d'entreprise
- Fournit aux professionnels des fonctions avancées de composition de documents
- Distribution multicanal des communications professionnelles (impression, PDF, courrier électronique, Web, archivage, télécopie)
- Intégration aux autres processus métier et composants tels que InfoPrint® Manager, Print Services Facility (PSF) et les imprimantes IPDS™ pour exploiter les investissements existants
- Prise en charge d'un large éventail de formats d'information d'entreprise, notamment ERP, XML, bases de données et fichiers d'impression
- Impression et gestion d'imprimante hautes performances qui peuvent remplacer la mise en spoule d'impression inefficace
- Amélioration de la souplesse d'impression et de l'utilisation des ressources via le support des imprimantes IPDS, PCL, PDF, à impacts, thermiques et RFID
- Réponse aux besoins évolutifs en communication avec des choix de suites logicielles complètes

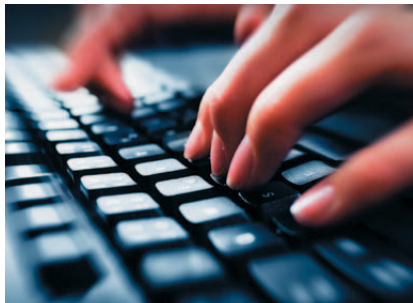
Une solution unique pour transformer la conception des documents, la distribution des informations et les processus métier



Le système logiciel MAPPING Suite fournit un système de communication d'entreprise complet qui englobe la conception de documents, la gestion de l'impression et la distribution multicanal. Il est compatible avec la plupart des plates-formes et des infrastructures de gestion des données de sortie. Avec MAPPING Suite, vous bénéficiez d'une souplesse inégalée pour créer, concevoir, recycler et fusionner les données des documents depuis plusieurs sources et les distribuer en utilisant des méthodes d'impression et des méthodes électroniques.

## Pour de plus amples informations

Pour plus d'informations sur le logiciel MAPPING Suite, contactez votre représentant commercial ou votre partenaire InfoPrint ou bien visitez : [infoprint.com/mappingsuite](http://infoprint.com/mappingsuite)



### Stimulez les résultats dans les domaines à haute visibilité

Avec des fonctions complètes et personnalisées de conception et de gestion des documents, vous pouvez accélérer le retour sur investissement :

- Remaniez ou changez l'objet des documents produits par les applications ERP et existantes
- Produisez de nouvelles communications depuis les bases de données d'entreprise, les applications ERP, les formats d'impression et d'autres sources
- Réduisez la dépendance sur les formulaires préimprimés et les dossiers papier et éliminez leurs limites
- Réduisez le temps et les coûts de développement des nouvelles applications de documents
- Répondez rapidement aux nouvelles réglementations
- Mettez en œuvre des campagnes de marketing personnalisées (TransPromo)
- Mettez en œuvre un système middleware qui prend en charge la plupart des imprimantes d'entreprise, notamment les imprimantes de production, laser, à impacts, thermiques et RFID

### Personnalisez la solution en fonction de vos besoins

Structuré comme un module de base avec des fonctions sélectionnables et des modules disponibles en option, MAPPING Suite vous fournit des fonctions robustes pour simplifier les communications professionnelles complexes.

Le module de base est constitué de MAPPING Production et de MAPDRAW. Conjointement, ils fournissent la connexion aux sources de données, la gestion d'imprimante pour IBM System i™ (AS/400®) et la composition de document avec la fonction glisser-déposer.

MAPPING Production automatise les processus à appliquer aux documents transactionnels (impression, archivage, etc.) et les déploie directement sur System i et via l'intégration à MAPPING OUTPUT MANAGER, un module disponible en option, sur d'autres plates-formes professionnelles.

Sur System i, MAPPING Production s'intègre à la fonction d'impression du système d'exploitation pour gérer l'impression. Pour les autres plates-formes, MAPPING Production s'intègre à MAPPING OUTPUT MANAGER pour fournir la gestion de l'impression et des imprimantes.

MAPDRAW, une interface de conception graphique avancée, permet de créer et de reformater les documents professionnels en utilisant des masques et des présentations de données :

- Simplifiez les créations et modifications de documents avec la fonction Glisser-déposer
- Améliorez la présentation des documents avec des polices, des tables de variables, des images variables, des logs, des graphiques et des codes à barres Windows®
- Utilisez des fonctions, telles que des codes d'enveloppe et la génération d'étiquettes, pour accélérer la manipulation et l'envoi du courrier
- Reconcevez les documents transactionnels ou créez de nouveaux documents à partir de formats produits par MAPREPORT, un module disponible en option
- Créez des graphiques avec une très grande souplesse et très rapidement pour réduire ou éliminer les formulaires préimprimés

Les éléments pouvant être ajoutés au module de base sont les suivants :

- Tri, division, jointure des fichiers d'impression en entrée en utilisant les données de la page comme critères
- Codes à barres : reconnaissance de la plupart des symbologies 1D et 2D
- AFPDS : flux de données Advanced Function Presentation pour impression sur les imprimantes IPDS
- Impression thermique : support natif des imprimantes thermiques, notamment InfoPrint, Zebra, Datamax, Intermec, TEC et Printronix
- PDF : production automatique Adobe® PDF directement sur le serveur de production
- SAPGOF : envoi de la sortie SAP vers le composant MAPPING
- Unicode : support Unicode pour prise en charge des langues DBCS
- Indexation : indexation des documents créés avec MAPPING en utilisant un outil d'archivage tiers (IBM Content Manager OnDemand et autres) pour nommer dynamiquement les fichiers PDF et créer un fichier d'index

### Ajoutez des fonctions à tout moment

Faites face à l'évolution des besoins de l'entreprise en ajoutant à tout moment des modules disponibles en option.

### MAPOUT

Indexez, archivez, recherchez, extrayez, affichez et réutilisez électroniquement les fichiers d'impression et de sortie. Avec MAPOUT, vous pouvez réduire les volumes de dossiers papier, répondre plus rapidement aux demandes de mise en conformité et accélérer les communications avec les employés, les clients et les partenaires.

## MAPCOM

Envoyez automatiquement les documents et les rapports par courrier électronique ou par télécopie depuis vos serveurs de télécopie et de messagerie électronique. Remplacez la distribution de documents papier par la distribution électronique pour réduire les coûts tout en accélérant les communications et en améliorant leur qualité.

## MAPWEB

Bénéficiez d'un accès à la demande sécurisé et immédiat aux documents et aux rapports archivés de l'entreprise via un navigateur Web personnalisable. Recyclez les documents avec des options d'affichage, de réimpression, de télécopie et de courrier électronique PDF. Effectuez des recherches avec souplesse en fonction des profils utilisateur et utilisez l'outil de requêtes MySQL. Les documents sont archivés par MAPOUT.

## MAPSEND

Transférez les charges de travail d'impression vers la distribution électronique. Les documents sont envoyés via un serveur de messagerie SMTP directement dans le format PDF. Accélérez la distribution des informations et éliminez le coût des copies papier. MAPSEND s'exécute sur le serveur de production.

## MAPREPORT

Créez des rapports de requêtes en utilisant un large éventail de sources de données d'entrée sans subir les coûts et les délais liés à la programmation. En utilisant une interface intuitive graphique, vous pouvez créer des rapports, redéfinir la nature des rapports créés par les applications ERP ou créer des documents à partir de sources de données composites et les envoyer à MAPDRAW qui fournit des fonctions de conception de document avancée. Les sources de données incluent les bases de données XML, ERP et d'entreprise, les fichiers CSV, les données d'impression et d'autres formats.

## MAPOFFICE

Automatisez les communications personnalisées. Créez des lettres personnalisées enrichies de graphiques et fusionnez-les avec une base de données cible. Exécutez des publipostages efficaces volumineux qui peuvent augmenter les ventes et fidéliser la clientèle.

## MAPPING OUTPUT MANAGER

Gérez les fichiers d'impression, les files d'attente de sortie et les imprimantes dans des environnements centralisés et décentralisés avec un système de gestion de l'impression automatique reposant sur des règles. Un gestionnaire d'impression pour UNIX®, AIX®, Linux® et Windows, MAPPING OUTPUT MANAGER, est nécessaire pour exécuter MAPPING dans les environnements non-System i pour gérer l'impression et les imprimantes.

## MAPPING VERSION MANAGER

Simplifiez le déploiement des documents dans les environnements multiserveurs complexes tout en garantissant les accès et la sécurité appropriés. Améliorez l'actualité et l'exactitude des données avec un système Web de gestion des versions qui gère la durée de vie des modèles de documents MAPDRAW et MAPREPORT et des autres documents, tels que les images, les logos et les polices.

## Communiquez sur plusieurs canaux

Les employés, les fournisseurs et les clients ont leurs préférences de formats de documents et de distribution.

Avec MAPPING Suite, vous pouvez envoyer les informations en utilisant les canaux de distribution avec impression et sans impression.

Les canaux d'impression incluent l'architecture InfoPrint Advanced Function Presentation™ (AFP™) et l'impression PCL, PDF, à impacts, thermique et RFID (Radio Frequency Identification).

Les canaux sans impression incluent la télécopie, l'archivage, le Web et la messagerie électronique. Vous pouvez même segmenter les documents en fonction du destinataire et spécifier un canal différent pour chaque destinataire.

Les options de distribution polyvalentes peuvent simplifier les processus de distribution. Avec MAPPING Suite, vous vous libérez de la copie papier et de son mode de distribution et vous éliminez les coûts associés aux imprimantes, à la maintenance et à la manipulation et aux frais postaux. Imaginez les économies que vous pouvez réaliser !

## Exploitez vos processus et votre infrastructure de gestion existants

Contrairement aux solutions dédiées, la caractéristique principale de MAPPING est l'intégration, entre ses modules et avec les imprimantes, les serveurs d'impression et les programmes de gestion de contenu. Par conséquent, vous pouvez protéger votre infrastructure existante et vous appuyer dessus et mettre en place la gestion centralisée d'imprimantes hautes performances pour remplacer le spoule d'impression Windows inefficace :

- Continuez d'utiliser les flux de données, tels que IPDS, PCL, PDF et les imprimantes thermiques
- Améliorez l'utilisation des ressources en équilibrant la charge de travail
- Tirez parti de la reprise sur erreur, de l'intégrité des données et de la gestion des périphériques d'AFP et IPDS lorsque vous utilisez le logiciel MAPPING Suite avec des imprimantes IPDS et Print Services Facility (PSF) ou le logiciel serveur d'impression InfoPrint Manager

## Résolvez les problèmes de production urgents avec une seule solution

MAPPING Suite est une solution simple et unique qui permet de gérer les communications professionnelles sur les systèmes IBM i, p™ et x™ et les serveurs UNIX, Linux ou Windows.

Plus de 1 500 sociétés utilisent le logiciel MAPPING pour supprimer les limites des applications et les systèmes dépendants des périphériques qui ne communiquent pas entre eux.

Vous aussi, vous pouvez résoudre les problèmes d'infrastructures existantes, de processus papier et d'environnement d'imprimantes hétérogènes. Optez pour MAPPING Suite et bénéficiez d'une souplesse exceptionnelle pour créer, redéfinir, fusionner et distribuer les informations dont dépend votre entreprise.

© Copyright InfoPrint Solutions Company 2010.  
Tous droits réservés.

InfoPrint Solutions France  
Immeuble « Le Doublon » -  
Bâtiment A - 7ème étage  
11, avenue Dubonnet  
92407 COURBEVOIE CEDEX

Imprimé aux États-Unis  
Mai 2010

Ricoh, InfoPrint et le logo InfoPrint sont des marques commerciales ou des marques déposées de Ricoh Co., Ltd., au Japon, aux États-Unis et dans d'autres pays. Ces marques sont utilisées sous licence fournie par le propriétaire de la marque.

InfoPrint Solutions Company est une marque commerciale d'InfoPrint Solutions Company, LLC, aux États-Unis et/ou dans d'autres pays.

Les termes suivants sont des marques ou des marques déposées de Ricoh Co., Ltd. aux États-Unis et/ou dans d'autres pays :  
Infoprint, Advanced Function Presentation, AFP et IPDS.

Ces termes sont des marques commerciales ou déposées d'International Business Machines Corporation aux États-Unis et/ou dans d'autres pays. AIX, AS/400, IBM, System i, System p et System x.

Adobe est une marque déposée d'Adobe Systems Incorporated aux États-Unis et dans d'autres pays.

Linux est une marque déposée de Linus Torvalds aux États-Unis et dans d'autres pays.

Windows est une marque commerciale de Microsoft Corporation aux États-Unis et dans d'autres pays.

UNIX est une marque déposée de The Open Group aux États-Unis et dans d'autres pays.

Les autres noms de sociétés, de produits et de services peuvent être des marques commerciales ou des marques de services d'autres sociétés.

Remarque : Les produits MAPPING Suite sont la propriété de MAPPING SA et ne sont pas des produits développés par et appartenant à InfoPrint Solutions Company. Les produits MAPPING Suite sont disponibles sous licence et garantis par MAPPING SA. « Aucune des parties n'est responsable ou ne fournit de garantie pour les produits ou les services de l'autre partie ».

IPRS03014-FRFR-00

Pour de plus amples informations : [infoprint.com/mappingsuite](http://infoprint.com/mappingsuite)

**RICOH**  
InfoPrint Solutions